



Sortiments

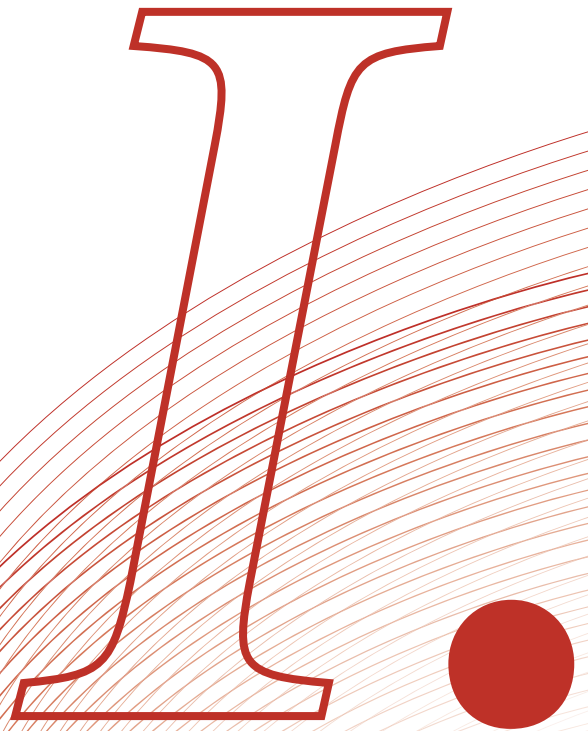
**K**ata  
**log**

permed. ■





permed.



*Matratzen*





## ***Klappmatratze 3-tlg.-Standard***

***Ideal für Gäste oder auf dem Campingplatz***

**Größe:** ca. 195 x 65 x 8 cm (ausgeklappt)  
ca. 65 x 65 x 24 cm (zusammengeklappt)

**Bezug:** 35% Baumwolle, 65% Polyester  
mit Tragegriff und Halteband mit  
Klettverschluss durch Reißverschluss  
abnehmbar und waschbar

**Kern:** 100% Qualitäts-Schaumstoff

**Verpackung:** Jedes Stück im Polybeutel  
mit Einleger

**Verpackungsmasse:** ca. 65 x 65 x 24 cm





## *Klappmatratze 3-tlg. - Komfort*

*Ideal für Gäste oder auf dem Campingplatz*

**Größe:** ca. 195 x 80 x 10 cm (ausgeklappt)  
ca. 80 x 65 x 30 cm (zusammengeklappt)

**Bezug:** 35% Baumwolle, 65% Polyester  
mit Tragegriff und Klettverschluss.  
Abnehmbar und waschbar durch  
Reißverschluss

**Kern:** 100% Qualitäts-Schaumstoff RG 18

**Verpackung:** Jedes Stück im Polybeutel  
mit Einleger



## *Klappmatratze 3-tlg. - XXL*

*Ideal für Gäste oder auf dem Campingplatz*

**Größe:** ca. 200 x 120 x 10 cm (ausgeklappt)  
ca. 60 x 120 x 30 cm (zusammengeklappt)

**Bezug:** 100% Baumwolle mit Tragegriff und Klettverschluss. Abnehmbar und waschbar durch Reißverschluss

**Kern:** 100% Qualitäts-Schaumstoff RG 18

**Verpackung:** Jedes Stück im Polybeutel mit Einleger





## Alex

**Größe:** ca. 195x140x7 cm ausgeklappt,  
ca. 65 x 70 x 42 cm als Würfel

**Bezug:** 35%Baumwolle 65%Polyester

**Füllung:** Schaumstoffplatte RG 18

**Farbe:** Melange grau

**Verpackung:** jede Klappmatratze im  
Polybeutel, VE 1



## *Trix Sessel*

**Größe:** ca. 60 x 54 x 26 cm zum Sitzen  
(zusammengeklappt)

ausgeklappt: ca. 180 x 60 x 13 cm.

Ideal als leichtes Möbelstück für das  
Jugend- oder Kinderzimmer.

Ideal für Gäste. Schnell zum Ausklappen,  
leicht zum Zusammenklappen.

Gewicht nur ca. 2,80 kg

**Bezug:** 35% Baumwolle, 65% Polyester  
oder 100% Baumwolle, Bezug mit  
Reißverschluss, abhembar und waschbar

**Kern:** 100% Qualitäts-Schaumstoff RG 18

**Verpackung:** Jedes Stück im Polybeutel  
mit Einleger, vakuumverpackt





## *Trix Sessel Exklusiv*

**Größe:** ca. 180 x 78 x 15cm ausgeklappt,  
ca. 60 x 78 x 30 zum Sitzen (zusammengeklappt)

Ideal als leichtes, aber sehr stillvolles Möbelstück,  
eignet sich sowohl für das Jugend- oder Kinder-,  
als auch für das Wohnzimmer. Schnell zum  
Ausklappen, leicht zum Zusammenklappen.

**Bezug:** 100% Polyester, mit Reißverschluss,  
abnehmbar und waschbar

**Kern:** hochwertige Polystyrol-Kugeln

**Verpackung:** jedes Stück im Polybeutel  
mit Einleger





## *Kindersessel*

- *ideal für Kinder und Jugendliche*
- *bequem im Gebrauch*
- *leicht, bequem, verschiedene Motive*

**Größe:** ca. 51 x 50 x 15 cm

**Bezug:** Polycotton mit Kindermotiven

**Füllung:** 100% Schaumstoff

**Verpackung:** VE1 im Polybeutel



## *Kinderklapmatratze*

**Größe:** ca. 120 x 60 x 6 cm (ausgeklappt)  
ca. 40 x 60 x 18 cm (zusammengeklappt)

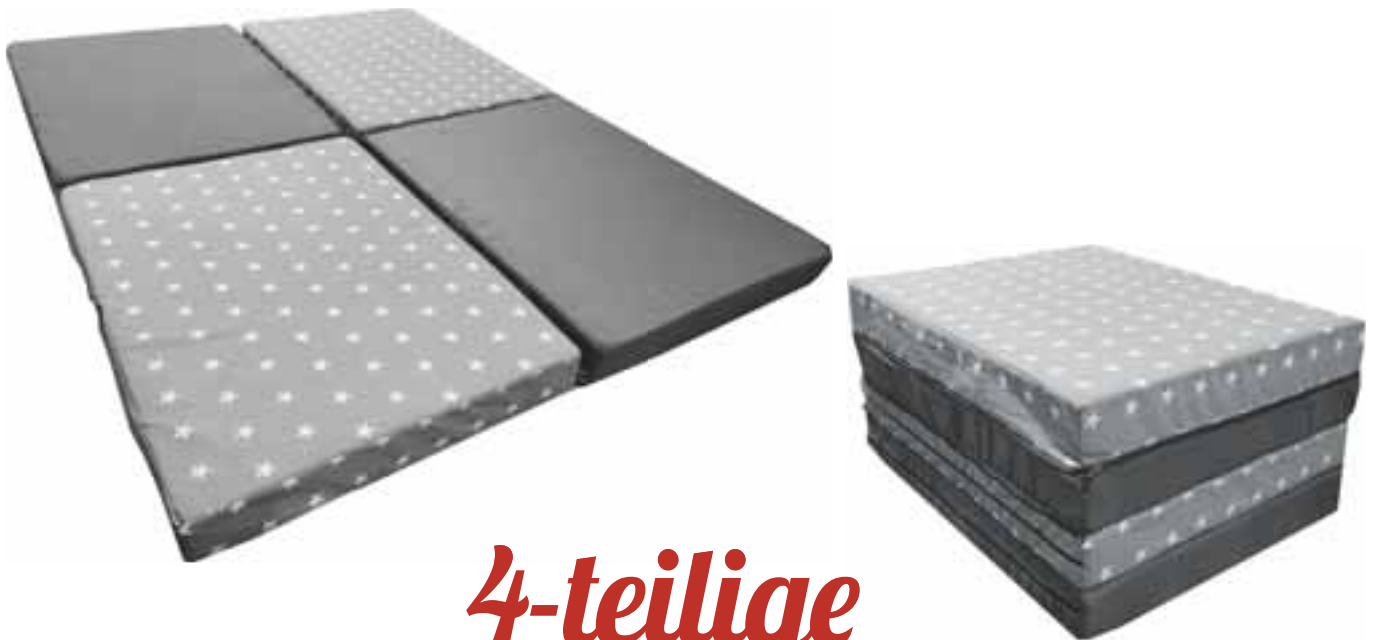
**Bezug:** 100% Baumwolle mit Tragegriff und Klettverschluss. Abnehmbar und waschbar Reißverschluss.

**Muster:** verschiedene Designes

**Kern:** 100% Qualitäts-Schaumstoff RG 18

**Verpackung:** Jedes Stück im Polybeutel mit Einleger





## *4-teilige Klappmatratze*

- *Ideal als leichtes Möbelstück für das Jugend- oder Kinderzimmer.*
- *Ideal für Gäste.*
- *Schnell zum ausklappen, leicht zum zusammenklappen geeignet.*

**Größe:** ca. 65x50x30 cm zum Sitzen  
(zusammengeklappt) ausgeklappt:  
ca. 130x200x8 cm

**Bezug:** 100% Baumwolle  
Bezug mit Reißverschluss, abnehmbar  
und waschbar

**Kern:** 100% Qualitäts-Schaumstoff RG 18

**Verpackung:** Jedes Stück im Polybeutel  
mit Einleger vakuumverpackt



## *Trix Sessel für Kinder und Jugendliche*

- *Ideal als leichtes Möbelstück für das Jugend- oder Kinderzimmer.*
- *Ideal für Gäste.*
- *Schnell zum ausklappen, leicht zum zusammenklappen geeignet.*

**Größe:** ca. 60 x 54 x 26 cm zum Sitzen  
(zusammengeklappt)  
ausgeklappt: ca. 180 x 60 x 13 cm.

**Bezug:** 100% Baumwolle,  
Bezug mit Reißverschluss, abnehmbar  
und waschbar

**Kern:** 100% Qualitäts-Schaumstoff RG 18

**Verpackung:** Jedes Stück im Polybeutel  
mit Einleger vakuumverpackt



# permed.

[www.permed.pl](http://www.permed.pl)



## *Spielsofa*

**Größe:** ca. 141x94x12 cm

**Bezug:** 100%Baumwolle

**Füllung:** Schaumstoff RG 18

**Farbe:** uni mix/blau,gelb,rosa,grün

**Verpackung:** jedes Kissen im Polybeutel mit Einleger VE 1

**Kartongröße:** 94x36x47 cm



## *Matratze für Kinder*

**Größe:** ca. 120 x 60 x 6 cm

**Bezug:** 100% Baumwolle,  
Bezug mit Reißverschluss, abnehmbar  
und waschbar

**Kern:** 100% Qualitäts-Schaumstoff RG 18

**Verpackung:** Jedes Stück im Polybeutel  
mit Einleger vakuumverpackt





## ***Rollmatt ratzen vakummverpackt „AUSTRIA“, Höhe: ca.12 cm „THOMAS“, Höhe: ca.14 cm „GERMANIA“, Höhe: ca.15 cm***

**mögliche Größen:** ca. 90x190;  
ca. 90x200; ca. 100x200; ca. 140x200;  
ca. 160x200 cm

**Bezug:** 60% Baumwolle, 40% Polyester  
Bezug mit Reißverschluss, abnehmbar  
und waschbar, mit Polyestervlies gesteppt

**Kern:** 100% Qualitäts-Schaumstoff RG 22

**Verpackung:** Jedes Stück im Polybeutel  
mit Einleger vakummverpackt VE 1 Ø Rolle  
ca.40 cm

Die Matratze mit Wellenschnitt auf einer Seite wird nicht nur von Menschen verwendet, die unter Rücken- und Nackenschmerzen leiden. Unsere Kunden haben bei der Auswahl der Matratzen lediglich erkannt, wie wichtig ein erholsamer Schlaf für die eigene Lebensqualität ist.

Die Matratze hilft Knochen und Gelenke nachhaltig zu schonen. Speziell wellengeschnittener Schaumstoff hilft daher nicht nur dabei, Verspannungen in der Wirbelsäule vorzubeugen, sondern wirkt vor allem druckentlastend auf den ganzen Körper aus.

Die glatte Seite ist auch für Menschen, die ganz normale herkömmliche Matratzen bevorzugen, geeignet.



## *Wellenschnitt - Rollmatratze*

### **Mögliche Größen:**

ca. 90 x 190 cm, ca. 90 x 200 cm

ca. 100 x 200 cm, 140 x 200 cm, 160 x 200 cm

**Bezug:** 100% Mikrofaser gesteppt mit Polyestervlies

**Kern:** 100% Qualitätsschaumstoff RG 22

**Verpackung:** jedes Stück im Polybeutel mit Einleger, vakuumverpackt VE 1 Ø Rolle ca. 40 cm



**permed.**

[www.permed.pl](http://www.permed.pl)



# *Kaltschaummatratze Vakuumverpackt*

## **Mögliche Größen:**

ca.90 x 200 x 14 cm

ca.100 x 200 x 14 cm

ca.140 x 200 x 14 cm

**Bezug:** 60% Baumwolle, 40% Polyester  
Bezug mit Reißverschluss, abnehmbar  
und waschbar mit Polyestervlies gesteppt

**Kern:** Kaltschaumstoff - HR

**Qualität :** Schaumstoff



## 7 Zonen Kaltschaum- Matratze

*Die unregelmäßige und offenporige Struktur macht den Matratzenkern extrem punktelastisch und atmungsaktiv. Diese Matratzen passen sich dem Körper optimal an und sind für jede Schlafposition geeignet.*

- Mögliche Größen:** ca. 90 x 190 bis ca. 160 x 200 cm, nach Kundenwunsch
- Höhe:** Standard ca. 16 cm nach der Wunsch des Kunden
- Bezug:** 100 % Polyester Bezug mit 4 Seiten Reißverschluss, abnehmbar und Waschbar, mit Polyestervlies gesteppt
- Kern:** 100% Kaltschaumstoff 7 Zonen geschnitten
- Verpackung:** jedes Stück im Polybeutel mit Einleger vakuumverpackt VE 1 Ø Rolle ca. 40 cm

Wir bieten Ihnen auch andere Produkte aus 100% Qualitäts-Schaumstoff an.



# *Topper für Matratze mit 4 Gummibändern*

## **Mögliche Größen:**

ca. 90 x 200 x 5 cm

ca. 100 x 200 x 5 cm

ca. 140 x 200 x 5 cm

**Bezug:** 100% Polyester Bezug mit Reißverschluss, abnehmbar und waschbar mit Polyestervlies gesteppt

**Kern:** 100% Qualität-Schaumstoff

**Verpackung:** Jedes Stück im Polybeutel mit Einleger





permed. ■

III

Lammflor-  
artikel





## *Lammflor- Stuhlkissen*

**Größe:** ca. 35 x 35 cm bis ca. 40 x 40 cm

**Bezug:** 10% Wolle, 90% Polyester

**Füllung:** 100% Schaumstoffplatte

**Farbe:** Weiß + Jacquard

**Verpackung:** Jedes Kissen im Polybeutel und im Karton VE 30 für die Größe 40 x 40cm oder VE 40 für die Größe 36/36 und 35/35

**Kartongröße:** 40 x 40 x 80 cm oder 40 x 60 x 80 cm



## Lammflor- Kuschelkissen

**Größe:** ca. 35 x 35 cm bis ca. 40 x 40 cm

**Bezug:** 10% Wolle, 90% Polyester

**Füllung:** 100% PU-Stick

**Farbe:** Weiß + Jacquard

**Verpackung:** Jedes Kissen im Polybeutel und im Karton VE 30 für die Größe 35/35 ; 36/36 oder VE 25 für die Größe 40/40 cm

**Kartongröße:** 50 x 60 x 80 cm





## *Lammflor- Duostuhlkissen*

**Größe:** ca. 40 x 80 cm

**Bezug:** 10% Wolle, 90% Polyester

**Füllung:** 100% Schaumstoffplatte

**Farbe:** Weiß + Jacquard

**Verpackung:** Jedes Kissen im Polybeutel  
und im Karton VE 30 oder VE 40

**Kartongröße:** 40 x 40 x 80 cm oder  
80 x 60 x 40 cm



## Lammflor- Nackenrolle

*ruhiger, gesunder Schlaf mit Nackenrolle*

**Größe:** ca. 40 cm / 10 cm

**Bezug:** 10% Wolle, 90% Polyester

**Füllung:** 100% PU-Stick

**Farbe:** Weiß + Jacquard

**Verpackung:** Jedes Produkt im Polybeutel und im Karton VE 25

**Kartongröße:** 80 x 60 x 40 cm





# *Lammflor- Nackenhörnchen*

**Größe:** ca. 30 x 30 cm

**Bezug:** 10% Wolle, 90% Polyester

**Füllung:** 100 % PU-stick

**Farbe:** Weiß + Jacquard

**Verpackung:** Jedes Produkt im Polybeutel und im Karton VE 25

**Kartongröße:** 40 x 60 x 80 cm



## *Lammflor-Keilkissen*

**Größe:** ca. 35 x 35 cm / 8 cm / 1 cm

**Bezug:** 10% Wolle, 90% Polyester

**Füllung:** 100% Schaumstoff

**Farbe:** Weiß + Jacquard

**Verpackung:** Jedes Kissen im Polybeutel  
und im Karton VE 30

**Kartongröße:** 80 x 60 x 50 cm





## *Mini-Kissen*

**Größe:** ca. 38 x 18 cm

**Bezug:** 10% Wolle, 90% Polyester

**Füllung:** PU-Stick

**Farbe:** Ecrú, Jacquard

**Verpackung:** Lose mit Hangtag



## *Klappkissen*

**Größe:** ca. 38 x 38 x 4 cm

**Bezug:** 10% Wolle, 90% Polyester

**Füllung:** Schaumstoffplatte

**Farbe:** Ecrú, Jacquard

**Verpackung:** Lose mit Hangtag





## *Halbnackenrolle*

**Größe:** ca. 40 x 10 cm

**Bezug:** 10% Wolle, 90% Polyester

**Füllung:** PU-Foam

**Farbe:** Ecru, Jacquard

**Verpackung:** Lose mit Hangtag



## *Lammflor-Unterbett mit 4 Gummibändern*

**Größe:** ca 90 x 190 cm, ca.100 x 200 cm,  
ca.140 x 200 cm, ca.160 x 200 cm

**Bezug:** 10% Wolle, 90% Polyester

**Farbe:** 1 Seite Weiß mit 4 Gummibändern

**Verpackung:** Jedes Unterbett im  
Polybeutel und im Karton, VE 16

**Kartongröße:** 80 x 60 x 60 cm





## *Lammflor-Oberbett*

**Größe:** ca. 135 x 200 cm

**Bezug:** 10% Wolle, 90% Polyester

**Farbe:** 1 Seite Jacquardmuster / 1 Seite Weiß oder andere Muster z.B. 2 Seiten Weiß

**Verpackung:** Jedes Oberbett im Polybeutel und im Karton VE 8

**Kartongröße:** 50 x 60 x 80 cm



## *Lammflor- Sesselschoner mit Armlehnen und Taschen*

*wollig warm, schont die Polstermöbel,  
mit Taschen für Fernbedienung*

**Größe:** ca. 147 x 147 cm

**Bezug:** 10% Wolle, 90% Polyester

**Farbe:** Jacquard oder Weiß

**Verpackung:** Jeder Sesselschoner im  
Polybeutel und im Karton VE 13

**Kartongröße:** 80 x 60 x 50 cm

# permed.

[www.permed.pl](http://www.permed.pl)



## *Sesselläufer*

**Größe:** ca. 160 x 50 cm

**Flor:** 100 % Schurwolle oder MIX

**Grundsicht:** 100 % Polyester

**Farbe:** Ecru

**Verpackung:** im Polybeutel mit Einleger

**VE:** 20





## *2er-Packung Sofa-/Sesselläufer*

**Größe:** ca. 50 x 160 cm

**Flor:** 100 % Schurwolle oder MIX

**Grundschrift:** 100 % Polyester **Farbe:**

Ecreu

**Verpackung:** im Polybeutel mit Einleger

**VE:** 20



## *2er-Packung Armlehnschoner mit zwei Taschen auf jeder Seite*

**Größe:** ca. 40 x 60 cm

**Flor:** 100 % Schurwolle oder MIX

**Grundsicht:** 100 % Polyester

**Farbe:** Ecrü

**Auf jeder Seite zwei Taschen**

**Verpackung:** im Polybeutel mit Einleger

**VE:** 20



## *Sesselrückenkissen*

**Größe:** ca. 11 x 58 x 34 cm

**Flor:** 100 % Schurwolle oder MIX

**Grundsicht:** 100 % Polyester

**Farbe:** Ecru

**Verpackung:** im Polybeutel mit Einleger

**VE:** 20





## *Minikissen mit Schleppe*

**Größe:** ca. Kissen 18x38 + Schleppe ca. 60x38 cm

**Flor:** 100 % Schurwolle oder MIX

**Füllung:** PU-Stick

**Farbe:** Ecru oder Folklor

**Verpackung:** im Polybeutel mit Einleger

# permed.

[www.permed.pl](http://www.permed.pl)



## Lammflor- Pantoffeln

**Größe:** 35-46

**Obermaterial:** 10% Wolle, 90% Polyester

**Sohle:** Filz

**Verpackung:** Jedes Paar Hausschuhe im Polybeutel, VE 15 Paar im Karton, Größe 35/36, 37/38, 39/40, 41/42, 43/44, 45/46

**Kartongröße:** 40 x 40 x 40 cm





## *Lammflor- Fußwärmer*

**Größe:** ca. 25 x 35 x 17 cm

**Obermaterial:** 10% Wolle, 90% Polyester  
oder 100% Wolle

**Sohle:** Filz

**Verpackung:** Jeder Fußwärmer im  
Polybeutel mit Einleger VE 10 im Karton

**Kartongröße:** 40 x 40 x 40 cm





## Lammflor- Hausschuhe

**Größe:** 35-46

**Obermaterial:** 10% Wolle, 90% Polyester

**Sohle:** Filz

**Verpackung:** Jedes Paar Hausschuhe im Polybeutel, VE 15 Paar im Karton, Größe 35/36, 37/38, 39/40, 41/42, 43/44, 45/46

**Kartongröße:** 40 x 40 x 40 cm

# permed.

[www.permed.pl](http://www.permed.pl)



## *Lammflor-Weste*

*Weste aus Wollgewebe mit Zusatz von Polyester. warm, bequem, schönes Design*

**Material:** 10% Wolle, 90% Polyester Weste mit einem Reißverschluss und Taschen

**Größen im Karton:** XL- 2 Stk., L- 4 Stk., M- 3 Stk., S- 4 Stk.

**Verpackung:** VE 13, Jedes Stück im Polybeutel

**Kartongröße:** 40 x 60 x 80 cm





permed.

III

*Einlegesohlen*





# Lammflor- Einlegesohlen

**Größe:** 35/36, 37/38, 39/40, 41/42,  
43/44, 45/46

**Material:** Latex Schaumstoff +  
Lammflormixwolle

**Verpackung:** Jedes Paar im Polybeutel  
mit EUR-Lochung zum Aufhängen und  
dann 200 Paar im Karton

**Kartongröße:** 40 x 40 x 40 cm





## *Alu-Therm- Einlegesohlen*

**Größe:** 35/36, 37/38, 39/40, 41/42,  
43/44, 45/46

**Material:** Wärmespeicherndes Vlies,  
Schaum, Alubeschichtete Folie

**Verpackung:** Jedes Paar im Polybeutel  
mit EUR-Lochung zum Aufhängen und  
dann 200 Paar im Karton

**Kartongröße:** 40 x 40 x 40 cm



## *Grüne Latex- Sohlen*

**Größe:** 35/36, 37/38, 39/40, 41/42,  
43/44, 45/46

**Material:** Latexschaum, Baumwolle

**Verpackung:** Jedes Paar im Polybeutel  
mit EUR-Lochung zum Aufhängen und  
dann 200 Paar im Karton

**Kartongröße:** 40 x 40 x 40 cm





## *Antibakterielle Sohlen*

**Größe:** 35/36, 37/38, 39/40, 41/42,  
43/44, 45/46

**Material:** Latexschaum, Baumwolle

**Verpackung:** Jedes Paar im Polybeutel  
mit EUR-Lochung zum Aufhängen und  
dann 200 Paar im Karton

**Kartongröße:** 40 x 40 x 40 cm



# permed.

[www.permed.pl](http://www.permed.pl)



## *Odor-Stop Sohlen*

**Größe:** 35/36, 37/38, 39/40, 41/42, 43/44, 45/46

**Material:** Latex-Schaum, Buchenholzkohle, Baumwolle

**Verpackung:** Jedes Paar im Polybeutel mit EUR-Lochung zum Aufhängen und dann 200 Paar im Karton

**Kartongröße:** 40 x 40 x 40 cm



## *Frottee- Einlegesohlen*

**Größe:** 35/36, 37/38, 39/40, 41/42,  
43/44, 45/46

**Material:** Frottee-Textil, Latex Schaum

**Verpackung:** Jedes Paar im Polybeutel  
mit EUR-Lochung zum Aufhängen und  
dann 200 Paar im Karton

**Kartongröße:** 40 x 40 x 40 cm





## *Leder- Einlegesohlen*

**Größe:** 35/36, 37/38, 39/40, 41/42,  
43/44, 45/46

**Material:** Naturallatexschaum mit  
Holzkohl

**Verpackung:** Jedes Paar im Polybeutel  
mit EUR-Lochung zum Aufhängen und  
dann 200 Paar im Karton 40 x 40 x 40 cm





permed. ■

I W

A decorative graphic consisting of numerous thin, curved red lines that sweep across the lower right portion of the page. A solid red circle is positioned to the right of the 'W' in the 'IW' text, partially overlapping the decorative lines.

*Hauptier-  
artikel*







## *Haustierdecken*

**Größe:** ca. 70 x 100 cm oder 50 x 70 cm

**Bezug:** 100% Polyester

**Farbe:** Muster: Knochen, Pfoten

**Verpackung:** Jede Haustierdecke im Polybeutel und im Karton VE 30

**Kartongröße:** 80 x 60 x 50 cm



## *Haustierdecken*

### Anti-Rutsch-Stoff

**Größe:** ca. 70 x 100 cm oder 50 x 70 cm

**Bezug:** 100% Polyester,  
eine Seite Anti-Rutsch-Stoff

**Farbe:** Muster: Knochen, Pfoten

**Verpackung:** Jede Haustierdecke im  
Polybeutel und im Karton VE 30





## *Haustierdecken*

**Größe:** ca. 70 x 100 cm oder 50 x 70 cm

**Bezug:** 100% Polyester

**Farbe:** beige, braun, schwarz

**Verpackung:** Jede Haustierdecke im Polybeutel und im Karton VE 30

**Kartongröße:** 80 x 60 x 50 cm





## Weiches Haustierkissen

*Bieten Sie Ihrem Haustier einen weichen,  
kuscheligen Platz zum Ausruhen  
und Entspannen*

**Größe:** ca. 80 x 60 x 10 cm

**Bezug:** eine Seite 100% Polyester; zweite Seite in drei Varianten:

1. Polycotton: 35% Baumwolle, 65% Polyester
2. Wasserabweichender Stoff
3. Anti-Rutsch-Stoff

**Füllung:** 100% Polyestervlies

**Verpackung:** jedes Stück im Polybeutel mit Einleger, dann VE 4 im Karton



## *Hautierkissen*

**Größe:** M(ca. 50x70x10 cm),  
L(ca. 70x100x10cm),  
XL(ca. 90x120x10cm)

**Bezug:** 35% Baumwolle 65% Polyester

**Füllung:** PU – Sticks

**Farbe:** verschiedene Designes

**Verpackung:** lose im Karton, VE 8 (M)  
oder VE 4 (L,XL)

**Kartongröße:** ca. 118x79x35cm(M,L)  
oder ca. 120x90x40cm (XL)





## Tierkissen

**Größe:** ca. 70x70x10 cm

**Bezug:** 100% Polyester

**Füllung:** PU – Stick

**Farbe:** verschiedene Muster

**Verpackung:** VE 4

**Verpackungsgröße:** ca. 80x60x60cm





## *Hauttierliegegekissen mit Korb*

**Größe:** S (ca.60x40x8cm),  
L(ca.90x70x10cm), XL(ca.90x120x10)cm

**Bezug:** 100%Polyesterca.190g/m<sup>2</sup>/  
wasserabweissender/ Stoff/Teflon Effekt

**Füllung:** PU – Stick

**Farbe:** verschiedene Designes

**Verpackung:** lose im Karton, VE 8 (S)  
oder VE 4 (L,XL)

**Verpackungsgrösse:** ca.  
60x40x80cm(S),ca.117x79x35cm (L)oder  
ca.120x90x40cm(XL)



## *Hauttierliegesofa*

**Größe:** S (ca. 50x42x14cm),  
L (ca. 80x58x12cm), XL (ca. 105x68x12cm)

**Bezug:** 100% Polyester ca. 190g/m<sup>2</sup>  
wasserabweissender / Stoff-Teflon Effekt

**Füllung:** 100% Schaumstoff

**Farbe:** verschiedene Designe

**Verpackung:** jedes Sessel im  
Polybeutel mit Einleger A4, VE 1

**Kartongröße:** S- 100x42x50,  
L-80x60x50 cm, XL- 105x68x50cm





## *Haustersessel*

**Größe:** ca. 51x50x15

**Bezug:** 100% Polyester ca. 190g/mt<sup>2</sup> /  
wasserabweissender /Stoff -  
Teflon effekt

**Füllung:** 100% Schaumstoff

**Farbe:** verschiedene Designes

**Verpackung:** jedes Sessel im  
Polybeutel mit Einleger A4, VE 1

**Kartongröße:** ca. 50x51x15 cm





permed.

VV

*Gartenartikel-  
Sommerkollektion*







## *Weichstuhlkissen*

**Größe:** ca. 38x38x6 cm oder ca. 42x42x8 cm

**Bezug:** 35% Baumwolle 65% Polyester

**Füllung:** 100% PU-Stick

**Farbe:** uni

**Verpackung:** lose im Karton  
mit Hangtag, VE 30

**Kartongröße:** 80x60x60 cm



## *Weichstuhlkissen 4-er Pack*

**Größe:** ca. 38x38x6 oder ca. 42x42x8 cm

**Bezug:** 2 Seiten Polycotton

**Füllung:** 100% Schaumstoff PU-stick

**Verpackung:** Jedes 4-er Pack im Polybeutel und dann 8 x 4-er Pack im Karton

**Kartongröße:** 80 x 60 x 50 cm



permed.

[www.permed.pl](http://www.permed.pl)



## *Garten Stuhlkissen*

**Größe:** ca. 37 x 37 x 1,7 cm oder  
ca. 36 x 36 x 2,5 cm

**Füllung:** 100% Schaumstoffplatte

**Bezug:** 2 Seiten Polycotton

**Verpackung:** 40 Stück im Karton

**Kartongröße:** 80 x 60 x 50 cm





## *Biergartenauflagen-Set (2 x Bankauflage + Tischdecke)*

**Größe:** 2 x Bankauflage mit Gummiband  
ca. 225 x 25 x 2 cm,  
Tischdecke: ca. 220 x 90 cm

**Bezug:** 2 Seiten Polycotton

**Füllung:** 100% Schaumstoff

**Verpackung:** Jedes Stück im Polybeutel  
und dann 10 Set im Karton

**Kartongröße:** 80 x 60 x 50 cm

# permed.

[www.permed.pl](http://www.permed.pl)



## *Niedriglehner*

**Größe:** ca. 100x50x5 cm

**Bezug:** Polycotton 35%  
Baumwolle 65% Polyester

**Füllung:** 100% Polyester- Flies,  
ca. 800 g

**Farbe:** verschiedene Designs

**Verpackung:** Jedes Kissen im  
Polybeutel und im Karton, VE 16

**Kartongröße:** 100x50x60 cm





## *Hochlehner*

**Größe:** ca. 120x50x5 cm

**Bezug:** Polycotton 35%  
Baumwolle 65% Polyester

**Füllung:** 100% Polyester- Flies,  
ca. 800 g

**Farbe:** verschiedene Designs

**Verpackung:** Jedes Kissen im  
Polybeutel und im Karton, VE 16

**Kartongröße:** 120x50x60 cm





# *Outdoor Weichstuhlkissen mit 4 Steppung*

**Größe:** ca. 40x40x8 cm

**Bezug:** 100% Polyester,  
wasserabweissender Stoff / Teflon Effekt

**Füllung:** 100% PU-Stick

**Farbe:** uni

**Verpackung:** lose im Karton mit  
Hangtag, VE 30

**Kartongröße:** 80x60x60 cm



## *Outdoor Stuhlkissen mit 4 Punkt Steppung*

**Größe:** Ca. 40x40x4 cm

**Bezug:** 100% Polyester,  
wasserabweissender Stoff / Teflon effekt

**Füllung:** 100% Polyester-vliess

**Farbe:** uni

**Verpackung:** lose im Karton, VE 25

**Kartongröße:** Ca. 80x60x50 cm





# *Outdoor Matratzenkissen ohne Biese*

**Größe:** ca. 40x40x6 cm

**Bezug:** 100% Polyester,  
wasserabweissender Stoff /  
Teflon effekt

**Füllung:** 100% PU - Stick

**Farbe:** uni

**Verpackung:** im Polybeutel im  
Karton mit , VE 10

**Kartongröße:** 80x60x60 cm





## *Outdoor Matratzenkissen ohne Biese*

**Größe:** ca. 40x40x6 cm

**Bezug:** 100% Polyester,  
wasserabweissender Stoff /  
Teflon effekt

**Füllung:** 100% PU - Stick

**Farbe:** verschiedene Farbmuster

**Verpackung:** im Polybeutel im  
Karton mit , VE 10

**Kartongröße:** 80x60x60 cm



# *Outdoor Matratzenkissen mit Biese*

**Große:** ca. 40x40x8 cm

**Bezug:** 100% Polyester,  
wasserabweissender Stoff / Teflon Effekt

**Füllung:** PU - Stick

**Farbe:** Uni

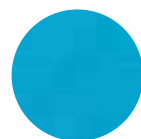
**Verpackung:** Jedes Kissen im Polybeutel  
und im Karton, VE 20

**Kartongröße:** ca. 80x60x60 cm



# permed.

[www.permed.pl](http://www.permed.pl)



## *Outdoor Dekokissen*

**Größe:** ca. 45x45 cm

**Bezug:** 100% Polyester

**Füllung:** 100% Polyester  
Wasserabweisender Stoff

**Farbe:** verschiedene Designs

**Verpackung:** VE 20

**Kartongröße:** 80x60x60 cm



# permed.

[www.permed.pl](http://www.permed.pl)



## *Outdoor Dekokissen*

**Größe:** ca. 45x45 cm

**Bezug:** 100% Polyester

**Füllung:** 100% Polyesterkugeln,  
Wasserabweisender Stoff

**Farbe:** verschiedene Farbmuster

**Verpackung:** VE 20

**Kartongröße:** 80x60x60 cm



## *Outdoor Niedriglehner*

**Größe:** ca. 100x50x5 cm

**Bezug:** 100% Polyester,  
wasserabweissender Stoff /  
Teflon effekt

**Füllung:** 100% Polyester- Flies

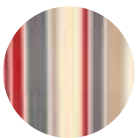
**Farbe:** Uni

**Verpackung:** Jedes Kissen im  
Polybeutel und dann im Karton,  
VE 16

**Kartongrösse:** 100x50x45 cm

# permed.

[www.permed.pl](http://www.permed.pl)



## *Outdoor Niedriglehner*

**Größe:** ca. 100x50x5 cm

**Bezug:** 100% Polyester,  
wasserabweissender Stoff /  
Teflon effekt

**Füllung:** 100% Polyester- Flies

**Farbe:** verschiedene Farbmuster

**Verpackung:** Jedes Kissen im  
Polybeutel und dann im Karton,  
VE 16

**Kartongrösse:** 100x50x45 cm





## *Outdoor Hochlehner*

**Größe:** ca. 120x50x5 cm

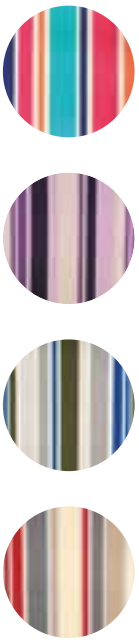
**Bezug:** 100% Polyester ca. 190g/  
mt<sup>2</sup> / wasserabweissender Stoff /  
Teflon effekt

**Füllung:** 100% Polyester- Flies  
ca. 900g/mt<sup>2</sup>

**Farbe:** uni

**Verpackung:** jedes Kissen im  
Polybeutel und im Karton, VE 12

**Kartongrösse:** ca. 120x45x50 cm



## *Outdoor Hochlehner mit Kopfkissen incl. Klettverschluss*

**Größe:** ca. 120x50x5 cm

**Bezug:** 100% Polyester ca. 190g/  
mt<sup>2</sup> / wasserabweissender Stoff /  
Teflon effekt

**Füllung:** 100% Polyester- Flies  
ca. 900g/mt<sup>2</sup>

**Farbe:** verschiedene Farbmuster

**Verpackung:** jedes Kissen im  
Polybeutel und im Karton, VE 8

**Kartongrösse:** ca. 80x60x60 cm





## *2-teilige Palettenkissen LOUNGE-Set*

### **Größe:**

Sitzkissen ca. 80x60x12 cm

Rückenkissen ca. 40x60 cm

Leichte und schnelle Weise, Europaletten zu einer stilvollen und sehr bequemen Sitzgelegenheit zu machen. Die Kissen sind geeignet für Indoor- und Outdooreinsatz. Die Füllung aus PU-Schaumstoff-Flocken ist formstabil und besonders bequem.

**Bezug:** 100% Polyester, hohe Stoffqualität: 190g/m<sup>2</sup>; sehr leicht abwaschbar; wasserabweisend

(nicht völlig) und schnell trocknend; breite Farbauswahl

**Kern:** 100% PU-Stick





## *Palettenkissen*

**Größe:** Sitzkissen ca. 120 x 80 x 15cm,  
Rückenkissen lang ca. 120 x 40 x 8-13cm,  
Rückenkissen kurz ca. 60 x 40 x 8-13cm (2er Pack)

Leichte und schnelle Weise, Europaletten zu einer stilvollen und sehr bequemen Sitzgelegenheit zu machen. Die Kissen sind geeignet für Indoor- und Outdooreinsatz. Die Füllung aus PU-Schaumstoff-Flocken ist formstabil und besonders bequem.

**Bezug:** 100% Polyester, hohe Stoffqualität:  
190g/m<sup>2</sup>; sehr leicht abwaschbar;  
wasserabweisend

(nicht völlig) und schnell trocknend; breite  
Farbenauswahl

**Kern:** 100% PU-Flockenk

**Verpackung:** jedes Stück/ 2er Pack im Karton



## *Lounger*

**Größe:** ca. 180x75x10cm (ausgeklappt)  
ca. 59x75x30 cm (zusammengeklappt)

Individuell einsetzbar, ob im Garten  
oder in der Wohnung.

3-teilig mit Klettverschluss.

Mit vielfältigen Liege - und Sitzmöglichkeiten

**Bezug:** 100% Polyester

**Füllung:** 100% PU-Stick

**Verpackung:** jedes Stück im Polybeutel  
mit Einleger





## *Einzel-Palettenkissen-Set*

**Größe:** Sitzkissen ca. 58 x 78 x 15 cm  
Rückenkissen ca. 60 x 40 x 8-13 cm

Leichte und schnelle Weise, Europaletten zu einer stilvollen und sehr bequemen Sitzgelegenheit zu machen. Die Kissen sind geeignet für Indoor - und Outdooreinsatz. Die Füllung aus PU Schaumstoff-Flocken ist formstabil und besonders bequem.

**Bezug:** 100% Polyester, hohe Stoffqualität: 190g/m<sup>2</sup>, sehr leicht abwaschbar, wasserabweisend (nicht völlig) und schnell trocknend; breite Farbauswahl

**Kern:** 100% PU-Flockenk

**Verpackung:** 4 Sets im Karton





## *Outdoor-Klappmatratze*

**Größe:** ca. 195 x 80 x 10 cm (ausgeklappt)  
ca. 80 x 65 x 30 cm (zusammengeklappt)  
und andere mögliche Größen

**Bezug:** 100% Polyester,  
wasserabweissender Stoff mit Tragegriff  
und Klettverschluss. Abnehmbar und  
waschbar durch Reißverschluss

**Muster:** verschiedene Desgines

**Kern:** 100% Qualitäts-Schaumstoff RG 18

**Verpackung:** Jedes Stück im Polybeutel  
mit Einleger

permed. ■

WVI

*Anderere  
Produkte*







## *Füllkissen Spitzenqualität*

**Größe:** ca. 40x40cm, ca. 50x50cm,  
ca. 40x80cm, ca. 30x50cm

**Bezug:** 100 % Lutrasil- Vlies

**Füllung:** 100% Polyester

**Kartongröße:** 80x60x50cm



## *Deko-Kissen*

**Größe:** ca. 45 x 45 cm

**Bezug:** 100% Polyester

**Füllung:** 100% Polyester

**Muster:** verschiedene Designs und Polsterstoffe

**Verpackung:** VE 20

**Kartongröße:** 80 x 60 x 50 cm



**permed.**

[www.permed.pl](http://www.permed.pl)



## ***Relax-Nackenrolle***

*ruhiger, gesunder Schlaf mit Nackenrolle*

**Größe:** ca. 40 x 10 cm, 40x15 cm

**Bezug:** 100% Polyester mit  
Polyestervlies gesteppt

**Füllung:** 100% Polyester

**Verpackung:** Jedes Stück im Polybeutel  
VE 25 Nackenrollen

**Kartongröße:** 80 x 60 x 50 cm





## *Nacken Stützkissen*

**Größe:** ca. 33 x 50 cm (12 / 5 cm)

**Bezug:** 35% Baumwolle, 65% Polyester  
Bezug mit Polyestervlies gesteppt, mit  
Reißverschluss, abnehmbar und waschbar

**Füllung:** 100% Schaumstoff

**Farbe:** Weiß

**Verpackung:** Jedes Kissen im Polybeutel  
mit Einleger und im Karton VE 16

**Kartongröße:** 80 x 60 x 50 cm



## *Visco Stützkissen*

**Größe:** ca. 39,5 x 68 x 16,5 cm

**Bezug:** 100% Polyester

**Füllung:** 100% Schaumstoff + Visco-Schaum

**Farbe:** weiß

**Verpackung:** Jedes Kissen im Polybeutel mit Einleger und im Karton VE 6

**Kartongröße:** 80 x 60 x 50 cm





## *Keilkissen*

**Größe:** ca. 35 x 35 cm / 8cm / 1cm

**Bezug:** 35 % Baumwolle, 65% Polyester

**Füllung:** 100% Schaumstoff

**Verpackung:** Jedes Kissen im Polybeutel und im Karton VE 30

**Kartongröße:** 80 x 60 x 50 cm





## *Kissen zur Sitzerhöhung mit click clip schnellverschluss*

**SITZKISSEN** aus  
wasserabweisendem Stoff

**Größe:** ca. 32x32x9cm

In verschiedenen Farbe erhältlich:

leicht und handlich

mit Befestigungsgurten und Click Clip  
Schnellverschluss

optimal als Unterlage z.B. für ihr Kind

der Bezug lässt sich mittels einem  
Reißverschluss abnehmen







**permed.**

ul. Górny Bór 5,  
43-430 Skoczów, Poland  
tel. +48 33 853 33 45  
fax +48 33 853 33 47  
info@permed.pl